



Presidenza del
Consiglio dei ministri
Dipartimento per le
politiche della famiglia

**centro
nazionale**
DI DOCUMENTAZIONE E ANALISI
PER L'INFANZIA E L'ADOLESCENZA



Ministero
del lavoro e
delle politiche sociali

Progetto di azioni di sistema e assistenza tecnica per l'obiettivo dei servizi di cura per l'infanzia del QSN 2007-2013



SEMINARIO CENTRALIZZATO
PROGETTARE BUONI SERVIZI
PENSANDO ALLA QUALITÀ E AI COSTI

Roma, 14-15 ottobre 2010



SEMINARIO CENTRALIZZATO
PROGETTARE BUONI SERVIZI PENSANDO ALLA QUALITÀ E AI COSTI

Roma, 14-15 ottobre 2010

La progettazione dei servizi educativi: gli elementi gestionali e educativi

Jessica Magrini

Ricercatrice Istituto degli Innocenti



Presidenza del
Consiglio dei ministri
Dipartimento per le
politiche della famiglia



Ministero
del lavoro e
delle politiche sociali

Istituto
degli
Innocenti



SEMINARIO CENTRALIZZATO
PROGETTARE BUONI SERVIZI PENSANDO ALLA QUALITÀ E AI COSTI

Roma, 14-15 ottobre 2010

LA PROGETTAZIONE DEI SERVIZI: GLI ELEMENTI EDUCATIVI



Presidenza del
Consiglio dei ministri
Dipartimento per le
politiche della famiglia



Ministero
del lavoro e
delle politiche sociali

Istituto
degli
Innocenti



SEMINARIO CENTRALIZZATO
PROGETTARE BUONI SERVIZI PENSANDO ALLA QUALITÀ E AI COSTI

Roma, 14-15 ottobre 2010

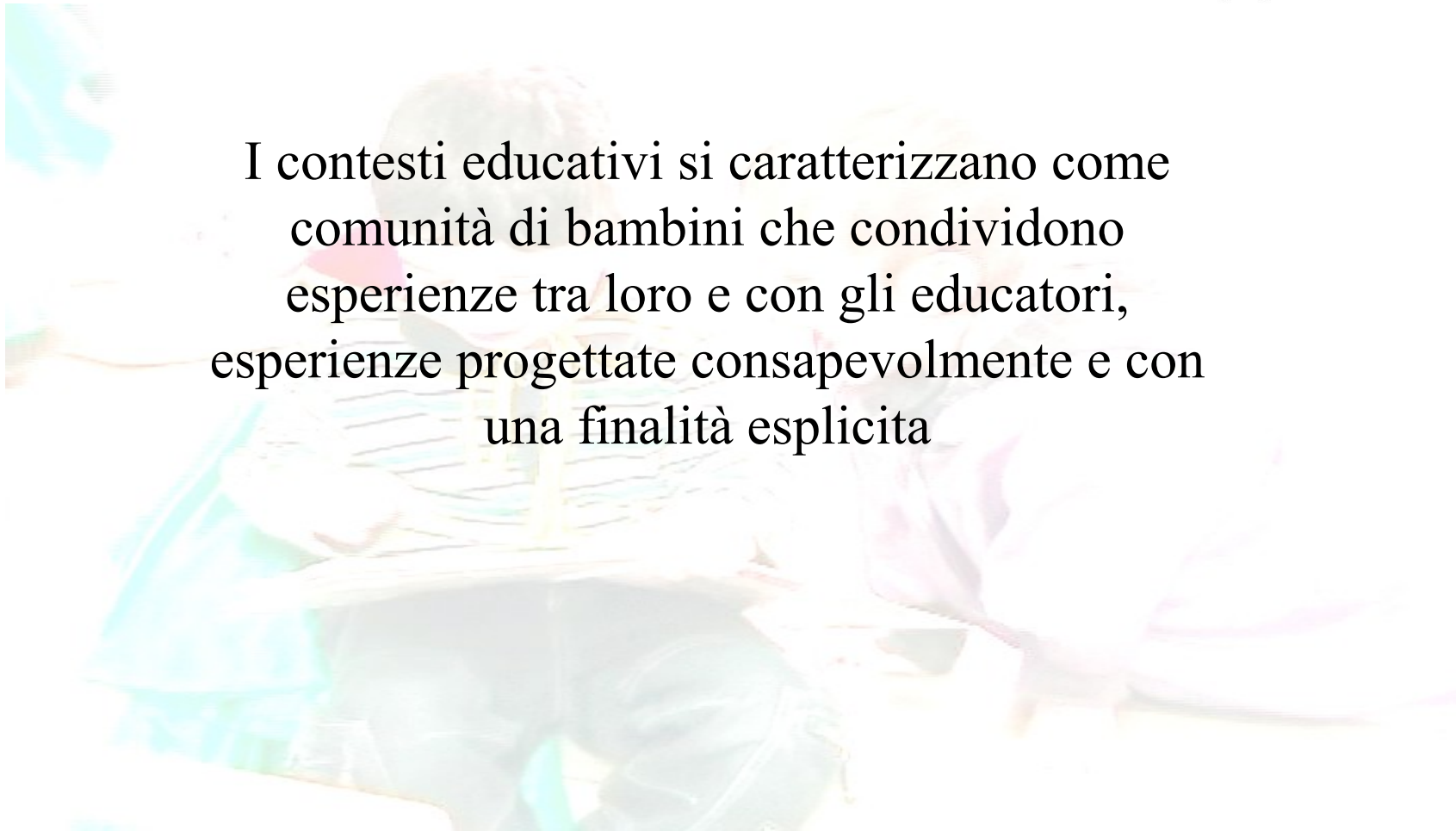
La cornice teorica di riferimento

È importante
esplicitare le teorie
pedagogiche e
psicologiche che
sostengono il progetto
educativo del servizio



SEMINARIO CENTRALIZZATO
PROGETTARE BUONI SERVIZI PENSANDO ALLA QUALITÀ E AI COSTI

Roma, 14-15 ottobre 2010



I contesti educativi si caratterizzano come
comunità di bambini che condividono
esperienze tra loro e con gli educatori,
esperienze progettate consapevolmente e con
una finalità esplicita



Presidenza del
Consiglio dei ministri
Dipartimento per le
politiche della famiglia



Ministero
del lavoro e
delle politiche sociali

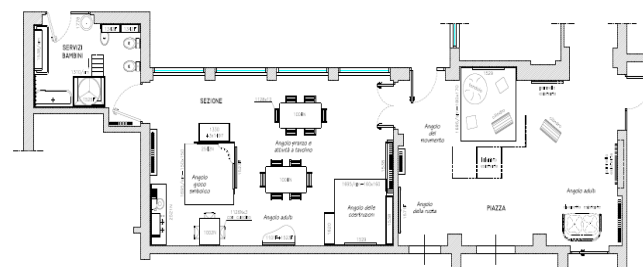
Istituto
degli
Innocenti



SEMINARIO CENTRALIZZATO
PROGETTARE BUONI SERVIZI PENSANDO ALLA QUALITÀ E AI COSTI

Roma, 14-15 ottobre 2010

L'ambiente fisico non è un contenitore neutrale ma un elemento importante del progetto educativo di un servizio. Può influenzare fortemente, attraverso la sua organizzazione, la qualità delle relazioni che vengono al suo interno.



SEMINARIO CENTRALIZZATO
PROGETTARE BUONI SERVIZI PENSANDO ALLA QUALITÀ E AI COSTI

Roma, 14-15 ottobre 2010

Un adulto quindi più attento a organizzare opportunità, che a predefinire obiettivi, un adulto concentrato a pensare e organizzare un contesto che stabilmente rappresenti un serbatoio di possibilità e opportunità sempre disponibili per offrire ai bambini occasioni ed esperienze per fare, per sbagliare, per fare di nuovo, per imparare dall'errore, per riprovare dopo un po' di tempo, per scoprirsi più competenti, cresciuti, "più grandi".



SEMINARIO CENTRALIZZATO
PROGETTARE BUONI SERVIZI PENSANDO ALLA QUALITÀ E AI COSTI

Roma, 14-15 ottobre 2010

L'organizzazione dell'ambiente , la stabilità del
gruppo, la continuità dell'esperienza e il ruolo
dell'educatore risultano elementi indispensabili
per la costruzione di legami significativi



Presidenza del
Consiglio dei ministri
Dipartimento per le
politiche della famiglia



Ministero
del lavoro e
delle politiche sociali

Istituto
degli
Innocenti



SEMINARIO CENTRALIZZATO
PROGETTARE BUONI SERVIZI PENSANDO ALLA QUALITÀ E AI COSTI

Roma, 14-15 ottobre 2010

Per sostenere i bambini nel loro percorso di crescita è importante infatti che l'esperienza educativa della famiglia entri in relazione con quella che si svolge fuori dal contesto familiare ed è compito degli adulti, genitori ed educatori, insieme e in continuità creare contesti capaci di accogliere e accompagnare il bambino.



SEMINARIO CENTRALIZZATO
PROGETTARE BUONI SERVIZI PENSANDO ALLA QUALITÀ E AI COSTI

Roma, 14-15 ottobre 2010

La progettazione costituisce un aspetto fondamentale del lavoro educativo.

Progettare vuol dire costruire ipotesi d'interventi educativi tenendo presente gli aspetti organizzativi

ma anche

le capacità e le potenzialità dei bambini promuovendo e sostenendo progetti che le valorizzino



Presidenza del
Consiglio dei ministri
Dipartimento per le
politiche della famiglia



Ministero
del lavoro e
delle politiche sociali

Istituto
degli
Innocenti



SEMINARIO CENTRALIZZATO
PROGETTARE BUONI SERVIZI PENSANDO ALLA QUALITÀ E AI COSTI

Roma, 14-15 ottobre 2010

Progettare nei servizi educativi è dunque un processo aperto, in grado di recepire istanze e tradurle in nuove strategie operative senza togliere significato e coerenza educativa.



SEMINARIO CENTRALIZZATO
PROGETTARE BUONI SERVIZI PENSANDO ALLA QUALITÀ E AI COSTI

Roma, 14-15 ottobre 2010

La documentazione alimenta e sostiene un
processo di riflessione costante sull'adeguatezza
delle ipotesi e delle proposte elaborate, permette
un continuo rinnovamento del progetto.



Presidenza del
Consiglio dei ministri
Dipartimento per le
politiche della famiglia



Ministero
del lavoro e
delle politiche sociali

Istituto
degli
Innocenti



SEMINARIO CENTRALIZZATO
PROGETTARE BUONI SERVIZI PENSANDO ALLA QUALITÀ E AI COSTI

Roma, 14-15 ottobre 2010

LA PROGETTAZIONE DEI SERVIZI: GLI ELEMENTI ORGANIZZATIVI



Presidenza del
Consiglio dei ministri
Dipartimento per le
politiche della famiglia

M centro
nazionale
DI DOCUMENTAZIONE E ANALISI
PER L'INFANZIA E L'ADOLESCENZA



Ministero
del lavoro e
delle politiche sociali

Istituto
degli
Innocenti



SEMINARIO CENTRALIZZATO
PROGETTARE BUONI SERVIZI PENSANDO ALLA QUALITÀ E AI COSTI

Roma, 14-15 ottobre 2010

L'organizzazione generale del servizio

- Tipo di servizio
- Calendario ed orario di funzionamento
- Ricettività
- Educatori e operatori coinvolti



Presidenza del
Consiglio dei ministri
Dipartimento per le
politiche della famiglia



Ministero
del lavoro e
delle politiche sociali

Istituto
degli
Innocenti



L'organizzazione generale del servizio

- Organizzazione dei gruppi dei bambini
- Organizzazione del personale: orari, turni di lavoro
- Organizzazione dell'ambiente
- Organizzazione della giornata
- Organizzazione del pranzo e modalità di confezionamento



Il lavoro di gruppo degli educatori

- Tempi non frontali di monte ore per svolgere la funzione del lavoro collegiale
- Distribuzione dei compiti e degli incarichi
- Ruolo e modalità e tempi della documentazione, valutazione e verifica delle esperienze



La partecipazione delle famiglie

- Descrizione delle situazioni di incontro e partecipazione delle famiglie alla vita del servizio
- Descrizione delle modalità organizzative e della cura del primo ambientamento

SEMINARIO CENTRALIZZATO
PROGETTARE BUONI SERVIZI PENSANDO ALLA QUALITÀ E AI COSTI

Roma, 14-15 ottobre 2010

LA PROGETTAZIONE DEI SERVIZI: GLI ELEMENTI GESTIONALI



Presidenza del
Consiglio dei ministri
Dipartimento per le
politiche della famiglia



Ministero
del lavoro e
delle politiche sociali

Istituto
degli
Innocenti



Programmazione del sistema dei servizi

È molto importante che la programmazione dei servizi non avvenga secondo criteri di occasionalità e contingenza, ma veda tutti i soggetti gestori attenti cogliere i bisogni che esprime la comunità locale.



SEMINARIO CENTRALIZZATO
PROGETTARE BUONI SERVIZI PENSANDO ALLA QUALITÀ E AI COSTI

Roma, 14-15 ottobre 2010

La promozione dell'immagine dei servizi

È importante curare la diffusione delle informazioni sui servizi, attraverso modalità adeguate.



Presidenza del
Consiglio dei ministri
Dipartimento per le
politiche della famiglia

M centro
nazionale
DI DOCUMENTAZIONE E ANALISI
PER L'INFANZIA E L'ADOLESCENZA



Ministero
del lavoro e
delle politiche sociali

Istituto
degli
Innocenti



SEMINARIO CENTRALIZZATO
PROGETTARE BUONI SERVIZI PENSANDO ALLA QUALITÀ E AI COSTI

Roma, 14-15 ottobre 2010

Il procedimento di accesso

- Criteri di accesso e stesura delle graduatorie
- Modalità di utilizzo dei servizi



Presidenza del
Consiglio dei ministri
Dipartimento per le
politiche della famiglia

M centro
nazionale
DI DOCUMENTAZIONE E ANALISI
PER L'INFANZIA E L'ADOLESCENZA



Ministero
del lavoro e
delle politiche sociali

Istituto
degli
Innocenti



SEMINARIO CENTRALIZZATO
PROGETTARE BUONI SERVIZI PENSANDO ALLA QUALITÀ E AI COSTI

Roma, 14-15 ottobre 2010

La regolazione e il controllo del sistema

Occorre una regia competente del complessivo insieme degli interventi che si realizzano sul territorio.



Presidenza del
Consiglio dei ministri
Dipartimento per le
politiche della famiglia



Ministero
del lavoro e
delle politiche sociali

Istituto
degli
Innocenti



Quali tipologie di gestione?

Gestione diretta: l'ente pubblico ha la titolarità del servizio e lo gestisce direttamente

Gestione affidata: l'ente pubblico ha la titolarità del servizio e la gestione è affidata ad un altro soggetto

Servizi autorizzati accreditati convenzionati:
l'ente pubblico esercita funzioni di controllo e acquista parte dei posti



SEMINARIO CENTRALIZZATO
PROGETTARE BUONI SERVIZI PENSANDO ALLA QUALITÀ E AI COSTI

Roma, 14-15 ottobre 2010

Definizione dei ruoli

Definire con chiarezza ruoli , competenze,
incarichi...



Presidenza del
Consiglio dei ministri
Dipartimento per le
politiche della famiglia



Ministero
del lavoro e
delle politiche sociali

Istituto
degli
Innocenti



SEMINARIO CENTRALIZZATO
PROGETTARE BUONI SERVIZI PENSANDO ALLA QUALITÀ E AI COSTI

Roma, 14-15 ottobre 2010

Formazione

Individuare e creare percorsi di formazione non solo come arricchimento delle conoscenze teoriche, ma anche come scambio e passaggio di esperienze.



Presidenza del
Consiglio dei ministri
Dipartimento per le
politiche della famiglia



Ministero
del lavoro e
delle politiche sociali

Istituto
degli
Innocenti



Obiettivo: Integrazione

- Condividere lo stesso progetto educativo
- Progettare insieme
- Tenere aperto il confronto sui modi e i contenuti del progettare
- Individuare momenti di raccordo
- Obiettivi comuni: il benessere dei bambini e delle loro famiglie

SEMINARIO CENTRALIZZATO
PROGETTARE BUONI SERVIZI PENSANDO ALLA QUALITÀ E AI COSTI

Roma, 14-15 ottobre 2010

La progettualità integrata sostiene, sviluppa e consolida:

Un patrimonio di servizi e di esperienze di notevole valore, orientato alla promozione del benessere del bambino e alla predisposizione di una pluralità di offerte, tali da facilitare una scelta delle famiglie verso le tipologie di servizio riconosciute come più adeguate ai propri bisogni educativi e organizzativi.

Il coordinamento è indispensabile per garantire il raccordo tra i servizi per la prima infanzia, all'interno del sistema educativo territoriale secondo principi di coerenza e continuità degli interventi sul piano educativo ed istituzionale.



Presidenza del
Consiglio dei ministri
Dipartimento per le
politiche della famiglia



Ministero
del lavoro e
delle politiche sociali

Istituto
degli
Innocenti



Il coordinamento organizzativo e psico-pedagogico

- Definizione delle funzioni del coordinatore organizzativo e psico-pedagogico
- Modalità di condivisione delle linee generali del progetto fra i servizi, tempi e modalità di relazione fra gli operatori
- Contesti e periodicità degli incontri
- Presenza e ruolo del coordinatore pedagogico durante le attività
- Strumenti di osservazione e documentazione delle esperienze

Il piano dei conti

- Il piano degli investimenti
- Il prospetto previsionale del conto economico riferito all'esercizio annuale
- Il quadro del sistema tariffario



Costi diretti

Roma, 14-15 ottobre 2010

Spese per personale	Educatori	€
	Cuochi	€
	Operatori	€
Spese per acquisto servizi	Specificare quale tipo di personale comprende ()Educatore ()Cuochi ()Ausliaio	€
Spese per affitto locali		€
Spese per utenze		€
Spese per materiali		€
Spese servizio di refezione	Di cui per derrate alimentari Di cui per pasti da punti di cottura esterni	€ €



SEMINARIO CENTRALIZZATO
PROGETTARE BUONI SERVIZI PENSANDO ALLA QUALITÀ E AI COSTI

Roma, 14-15 ottobre 2010

Costi indiretti

Spese per funzioni indirettamente riferite all'unità di offerta	Di cui per direzione	€
	Di cui per coordinamento pedagogico	€
	Di cui per formazione	€

